



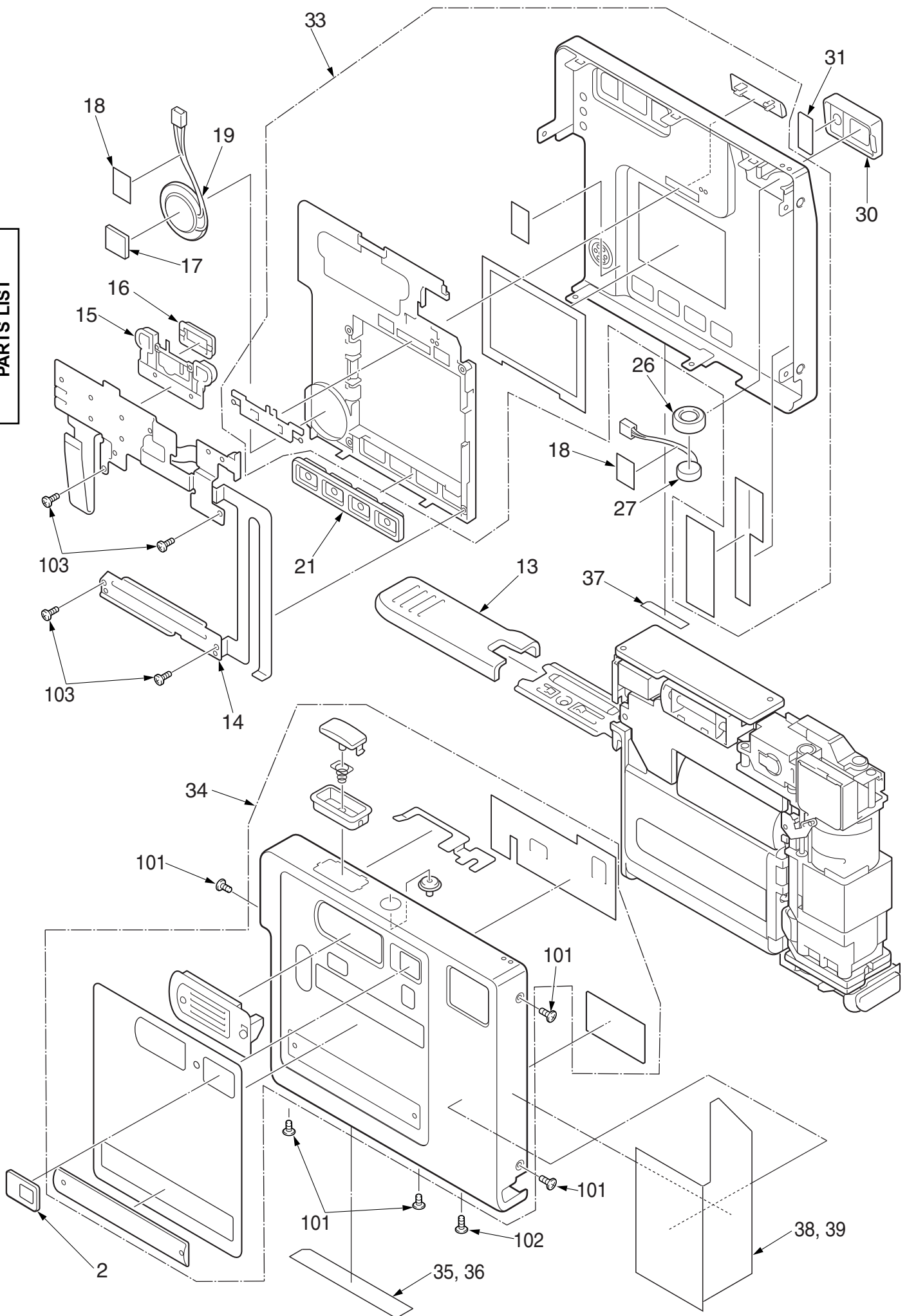
INDEX

PART NO.	PAGE	PART NO.	PAGE
2776-0131	1	2776-1549	1
2776-0132	1	2776-1552	1
2776-0140	1	2776-1901	2
2776-0180	1	2776-1991	1
2776-0190	1	2776-1992	1
3254-0200	2	2776-1993	1
2776-0401	2		
2776-0402	2	2776-4004	2
2776-0403	2	2776-4501	1
2776-0405	2	2776-4502	1
2776-0406	2	2776-4507	2
2776-0460	2	2776-4508	2
2777-0460	2	2776-4509	2
		2776-4510	2
2776-1002	2	2776-4511	2
2776-1003	2	2776-4512	2
2776-1004	2	2776-4513	2
2776-1011	2	2776-4514	2
2776-1012	2	2776-4515	2
2776-1014	2	2776-4516	2
2776-1201	2	2776-4517	2
2776-1202	2	2776-4518	2
2776-1210	2	2776-4519	2
2776-1211	2	2776-4901	2
2776-1303	1	2776-4902	2
2776-1306	2		
2776-1307	2	2776-5101	1
3254-1335	2	2776-5102	1
3254-1344	2	2776-5201	1
2776-1349	1		
2776-1352	1	2776-9001	1
2776-1404	1	2776-9002	1
2776-1405	1	2776-9003	1, 2
2776-1407	1	2776-9005	2
2776-1431	2	2776-9006	2
2776-1432	2	2776-9007	2
2776-1443	1		
2776-1444	2	9384-2792-00	2
2776-1445	2		
2776-1446	2	9384-2792-00	2

PARTS LIST



PARTS LIST





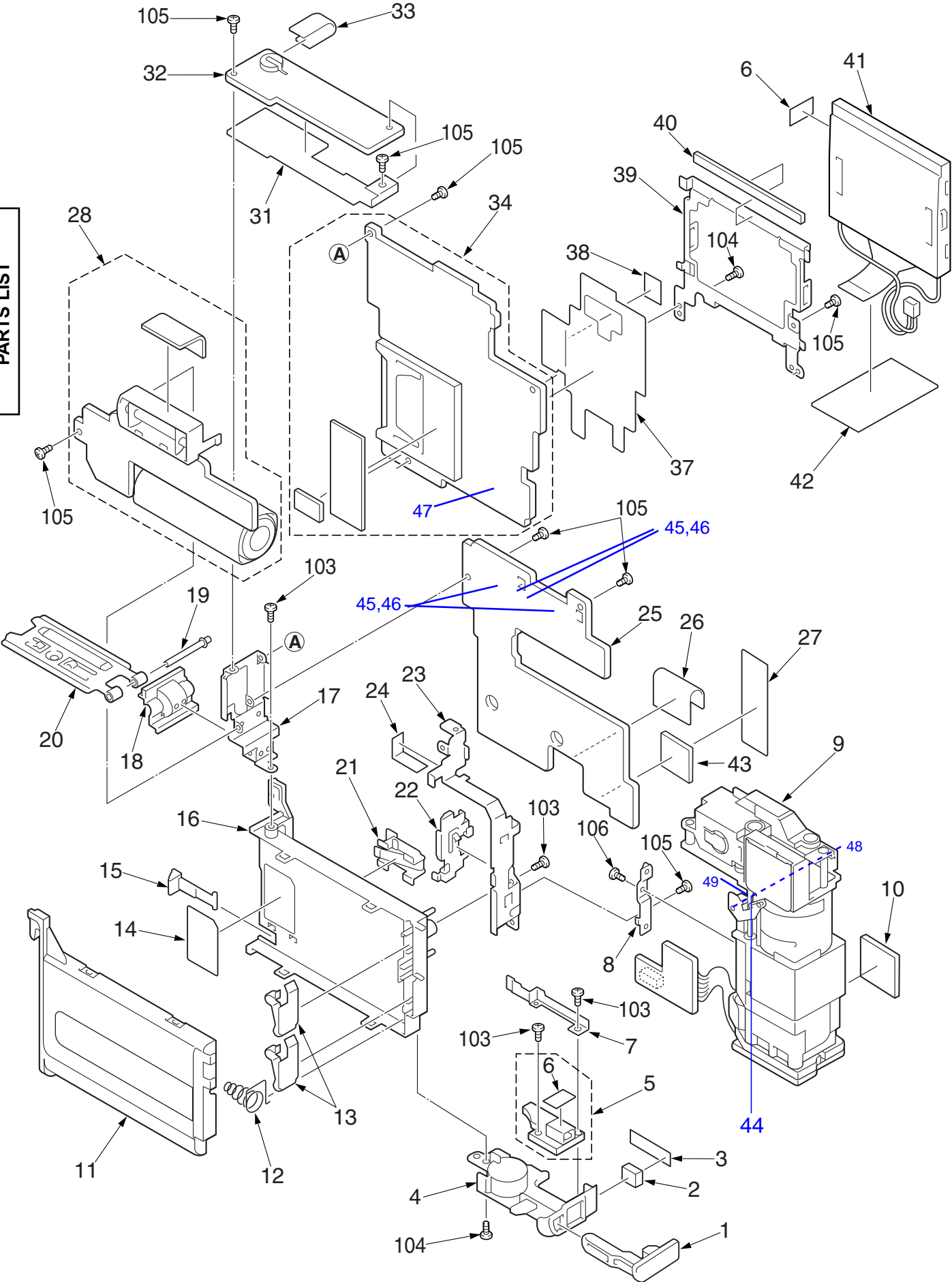
(2776)A 1

	PART NO	PART NAME		QTY.
2	2776-5101-01	DEC VF	デコレ - シヨン ヴ F	1
13	2776-1303-01	COVER BATTERY	カバ - バッテリ -	1
14	2776-0140-01	COMPL CONTROL PANEL	コンブル コントロ - ル パネル	1
15	2776-1404-01	BUTTON LR	ボタン L R	1
16	2776-1405-01	BUTTON ZOOM	ボタン ズ - ム	1
17	2776-4501-01	SPACER SPEAKER	スペ - サ - スピ - カ -	1
18	2776-4502-01	SPACER HARNESS	スペ - サ - ハ - ネス	2
19	2776-0190-01	SPEAKER-8	スピ - カ - 8	1
21	2776-1407-01	BUTTON MENU	ボタン メニユ -	1
26	2776-1443-01	HOLDER MIC	ホルダ - マイク	1
27	2776-0180-01	MICROPHONE	マイクrofオン	1
30	2776-5102-01	COVER VF	カバ - ヴ F	1
31	2776-5201-01	DEC CHARGE	デコレ - シヨン チャ - ジ	1
33	2776-0132-01	COMPL CABI BACK	コンブル キャビ バック	1
34	2776-0131-01	COMPL CABI FRONT	コンブル キャビ フロント	1
35	2776-1349-01	CE INDICATION SEAL (-100)	C E 表示シール	} 1
35	2776-1549-01	CE INDICATION SEAL (MADE IN KOREA) (-100)	C E 表示シール	
36	2776-1352-01	FCC INDICATION SEAL (-300, -600)	F C C 表示シール	
36	2776-1552-01	FCC INDICATION SEAL (MADE IN KOREA) (-300, -600)	F C C 表示シール	} 1
37	2776-1991-01	SERIAL NUMBER PLATE	ボディ N o 銘板	
38	2776-1992-01	POP LABEL (-100, -300)	広告ラベル	
39	2776-1993-01	POP LABEL (-600)	広告ラベル	1
101	2776-9001-01	SCREW	ねじ	5
102	2776-9002-01	SCREW	ねじ	1
103	2776-9003-01	SCREW	ねじ	4



2(2776)A

PARTS LIST





(2776)A 2

	PART NO	PART NAME		QTY.
1	2776-1306-01	COVER TERMINAL	カバ - タ - ミナル	1
2	2776-4507-01	PAD (L=4)	パッド (L=4)	1
3	2776-4508-01	SHILED TAPE	シールド テープ	1
4	2776-1014-01	STAND TRIPOD	スタンド トリポット	1
5	2776-0405-01	TB-1 COMPL PWB	コンブル PWB TB - 1	1
6	(2776-4509-01)	SPACER TB-1	スペーサ TB-1	1
6	2776-4509-01	SPACER TB-1	スペーサ TB-1	1
7	2776-1431-01	EARTH TB-1	ア - ス TB - 1	1
8	2776-1444-01	HOLDER LENS	ホルダ - レンズ	1
9	3254-0200-01	LENS BARREL ASSY	鏡胴セット	1
48	(3254-1335-04)	BARRIER DRIVE SP	バリアドライブ S P	1
49	(9721-0080-50)	E-RING	E リング	1
10	2776-4510-01	SPACER LENS BACK	スペーサー レンズバック	1
11	2776-1011-01	HOLDER BATTERY-F	ホルダ - バッテリ - F	1
12	2776-1201-01	SPRING BATT EJECT	スプリング バッテリ - エジエクト	1
13	2776-1202-01	TERMINAL BATTERY	タ - ミナル バッテリ -	2
14	2776-1211-01	LABEL CAUTION BATT	ラベル コ - ションバッテリ -	1
15	2776-1210-01	LEVER BATT LOCK	レバ - バッテリ - ロック	1
16	2776-1012-01	HOLDER BATTERY-B	ホルダ - バッテリ - B	1
17	2776-1002-01	HOLDER CHASSIS-L	ホルダ - シヤ - シ L	1
18	2776-1003-01	DEC STRAP	デコレ - ション ストラップ	1
19	2776-1901-01	SHAFT STRAP	シャフト ストラップ	1
20	2776-1307-01	COVER BATT INNER	カバ - バッテリ - インナ -	1
21	2776-1432-01	SPRING LEVER BATT	スプリング レバ - バッテリ -	1
22	2776-1445-01	HOLDER CABLE	ホルダ - ケ - ブル	1
23	2776-1004-01	HOLDER CHASSIS-R	ホルダ - シヤ - シ R	1
24	2776-4511-01	SPACER CHASSIS-R	スペーサー シャーシ R	1
25	2776-0402-01	PW-1 COMPL PWB	コンブル PWB PW - 1	1
45	(2776-4901-01)	FUZE	ヒューズ	2
46	(2766-4902-01)	FUZE	ヒューズ	2
26	2776-4512-01	SPACER MONITOR BL	スペーサー モニターバック	1
27	2776-4513-01	SPACER LENS CABLE	スペーサー レンズケーブル	1
28	2776-0406-01	ST-1 COMPL PWB	コンブル PWB ST - 1	1
31	2776-4004-01	FLEXIBLE PWB SY1	フレキシブル PWB SY - 1	1
32	2776-0403-01	SY-1 COMPL PWB	コンブル PWB SY - 1	1
33	2776-4514-01	SPACER BUTTON BATT	スペーサー ボタンバッテリ	1
34	2776-0401-01	CA-1 COMPL PWB	コンブル PWB CA - 1	1
47	(9384-2792-01)	FILM TAPE A(PERROLL/BLACK)	フィルムテープ A	1
37	2776-4515-01	SPACER MONITOR BACK	スペーサー モニターバック	1
38	2776-4516-01	SPACER SPEAKER CABLE	スペーサー スピーカーケーブル	1
39	2776-1446-01	HOLDER MONITOR	ホルダ - モニタ -	1
40	2776-4517-01	SPACER HLD MONITOR	スペーサー ホルダーモニター	1
41	*2776-0460-01	LCD	L C D	1
	2777-0460-01	LCD	L C D	1
42	2776-4518-01	SPACER MONITOR CABLE	スペーサー モニターケーブル	1
43	2776-4519-01	SPACER PW	スペーサー PW	1
44	3254-1344-81	BARRIER STOPPER	バリアストッパー	1
103	2776-9003-01	SCREW	ねじ	4
104	2776-9005-01	SCREW	ねじ	2
105	2776-9006-01	SCREW	ねじ	8
106	2776-9007-01	SCREW	ねじ	1

(2776)A 1

REF No. 管理No.	QS FA 2776-P001
------------------	-----------------

PARTS MODIFICATION LIST

Division 主管部署	Camera Service Division カメラサービス部
Valid from 施行年月日	February 28, 2002

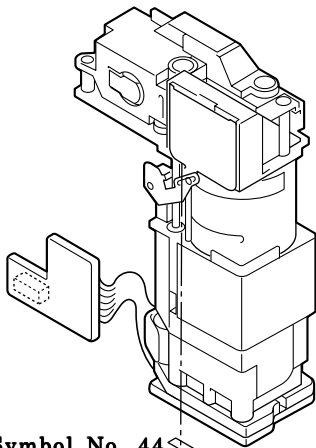
Approved by 承認	Verified by 審査	Written by 作成
-------------------	-------------------	------------------

Parts List P. 2

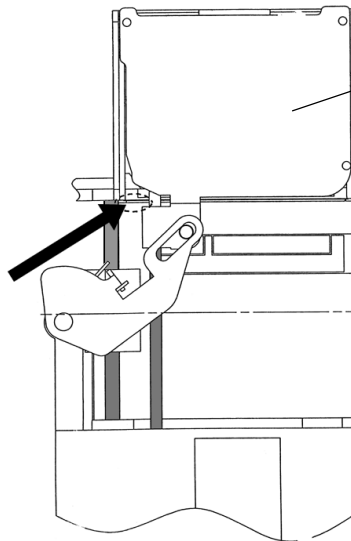
仮-784

REASON 変更理由	バリア作動不良の改善			COMMON MODEL 共通機種	2776-Series	
	To improve the barrier sliding motion					
Previous	_____			Symbol No. 44	3254-1344-81	New

LENS BARREL ASSY
鏡頭セット

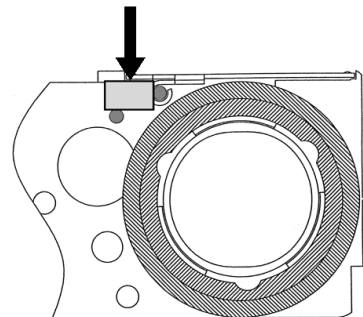


Symbol No. 44
3254-1344-81
BARRIER STOPPER
バリアストッパー
NEW/ 新設

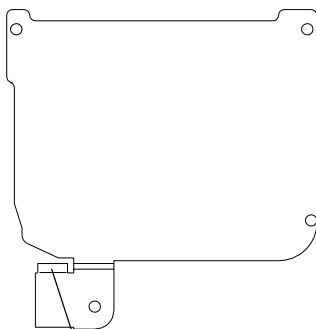


BARRIER
バリア

3254-1344-81

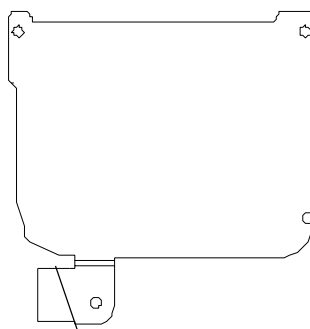


BARRIER Type-1
バリア：タイプ - 1



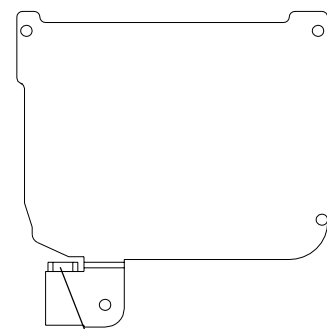
With a brass collar
バリア軸ガイド(軸：真鍮)

BARRIER Type-2
バリア：タイプ - 2



Without a brass collar
バリア軸ガイドなし

BARRIER Type-3
バリア：タイプ - 3



The end of barrier arm was
thickened.
バリア軸ガイド(肉盛り)

Install #3254-1344-81 only for the type-2.

バリアストッパー (3254-1344-81)は、バリア “タイプ-2”にのみ使用のこと。

本案内状に従い、パーツリストへの転記等、メンテナンスを行なってください。

According to this list, correct “Parts List” in Service Manual for effective parts management.

MINOLTA CO.,LTD.

PML

(2776)A 2

PARTS MODIFICATION LIST

REF No. 管理No.	QS FA 2776-P002
------------------	-----------------

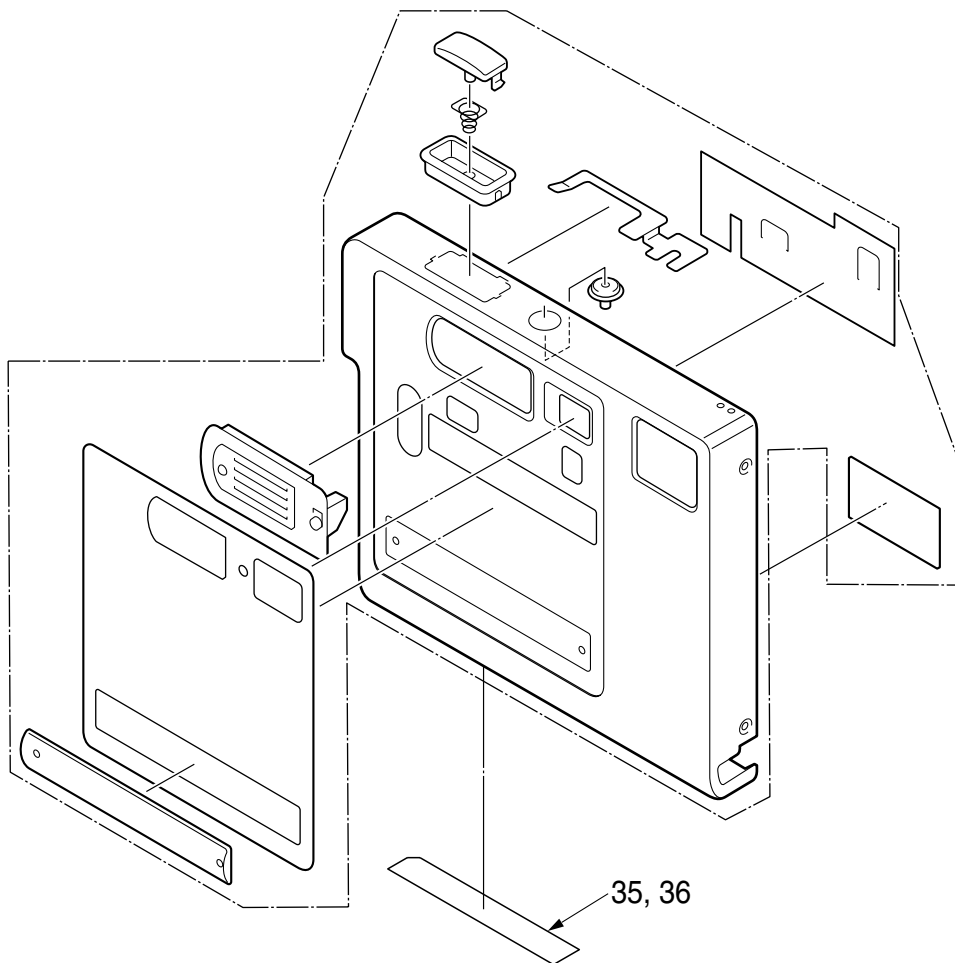
Division 主管部署	Camera Service Division カメラサービス部
Valid from 施行年月日	June 20. 2002

Approved by 承認	Verified by 審査	Written by 作成
-------------------	-------------------	------------------

Parts List P. 1

仮-797

REASON 変更理由	生産国の追加			COMMON MODEL 共通機種	2776-Series	
	To supply as a apare part for efficient production site.					
Previous	_____	_____	_____	Symbol No. 35	2776-1549-01	New
Previous	_____	_____	_____	Symbol No. 36	2776-1552-01	New



2776-1549-01
CE INDICATION SEAL (MADE IN KOREA) (-100)
CE 表示シール
NEW/ 新設

2776-1552-01
FCC INDICATION SEAL (MADE IN KOREA) (-300, -600)
FCC 表示シール
NEW/ 新設

PML

本案内状に従い、パーツリストへの転記等、メンテナンスを行なってください。

According to this list, correct " Parts List " in Service Manual for effective parts management.

MINOLTA CO.,LTD.

REF No. 管理No.	QS FA 2776-P003
------------------	-----------------

PARTS MODIFICATION LIST

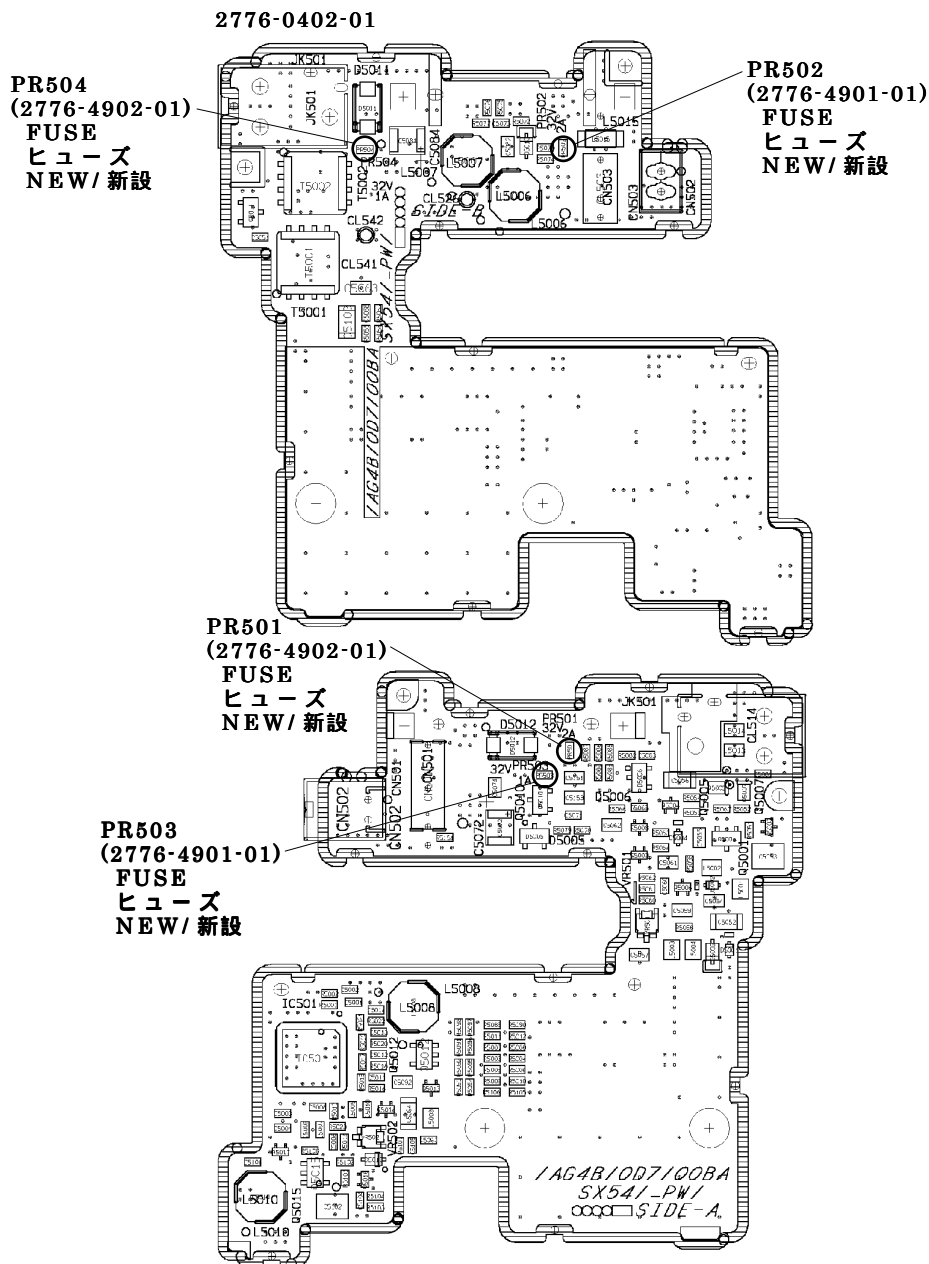
Division 主管部署	Camera CS Division カメラCS部
Valid from 施行年月日	July 25, 2002

Approved by 承認	Verified by 審査	Written by 作成
-------------------	-------------------	------------------

Parts List P. 2

版-809

REASON 変更理由	サービス供給部品として設定 To supply as spare parts	COMMON MODEL 共通機種	2776-Series
Previous		Symbol No. 45	(2776-4901-01) New
Previous		Symbol No. 46	(2776-4902-01) New



PML

本案内状に従い、パーツリストへの転記等、メンテナンスを行なってください。

According to this list, correct " Parts List " in Service Manual for effective parts management.

MINOLTA CO.,LTD.

(2776)A 4

REF No.	QS FA 2776-P004
管理No.	

PARTS MODIFICATION LIST

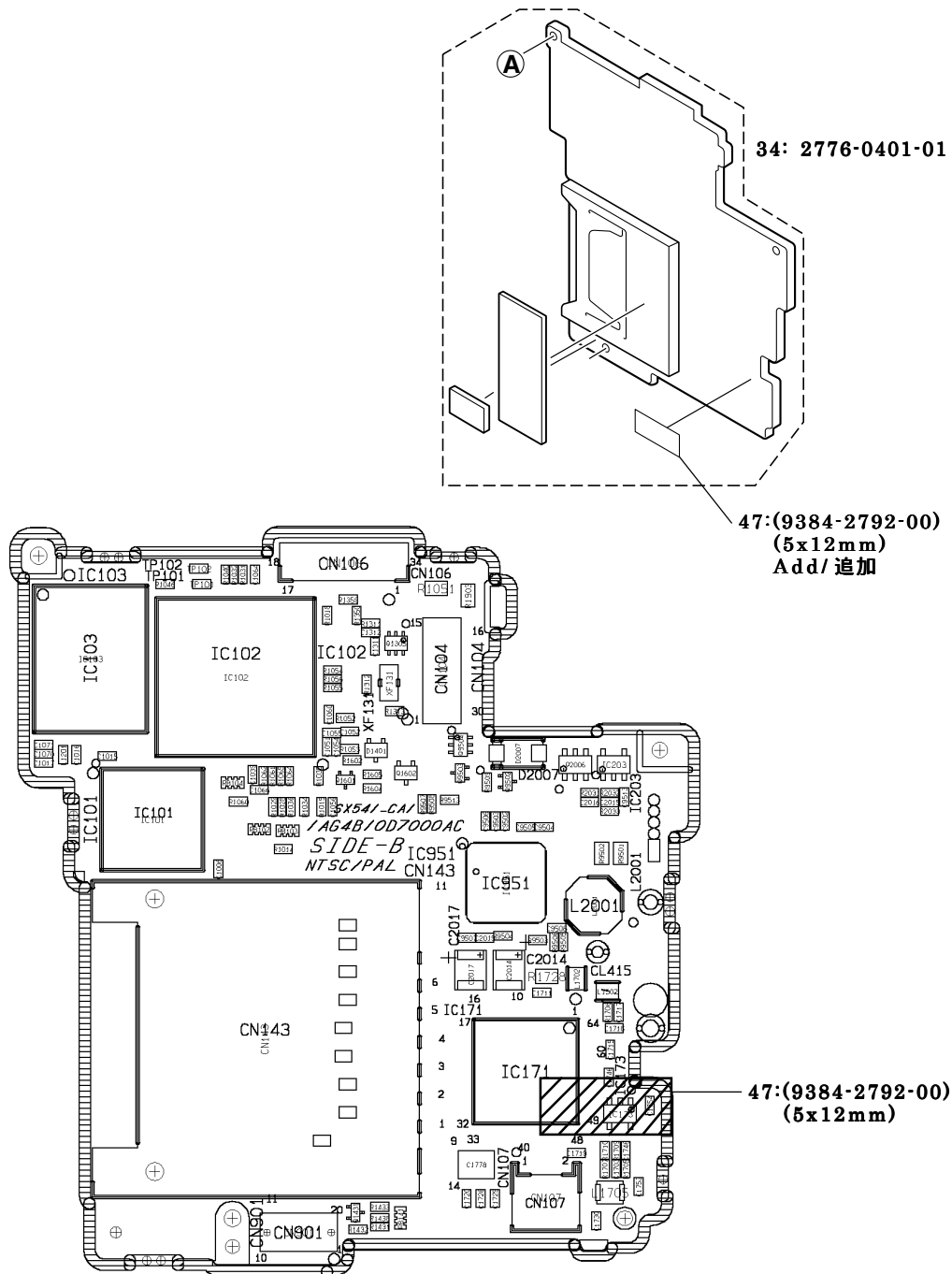
Division 主管部署	Camera CS Division カメラCS部
Valid from 施行年月日	September 12. 2002

Approved by 承認	Verified by 審査	Written by 作成
-------------------	-------------------	------------------

Parts List P. 2

仮-826

REASON 変更理由	ショート防止			COMMON MODEL 共通機種	2776-Series	
	To prevent Short-circuit					
Previous	_____			Symbol No. 47	(9384-2792-00)	New



PMIL

本案内状に従い、パーツリストへの転記等、メンテナンスを行なってください。

According to this list, correct “ Parts List ” in Service Manual for effective parts management.

MINOLTA CO.,LTD.

(2776)A 5

PARTS MODIFICATION LIST

REF No. 管理No.	QS FA 2776-P005
------------------	-----------------

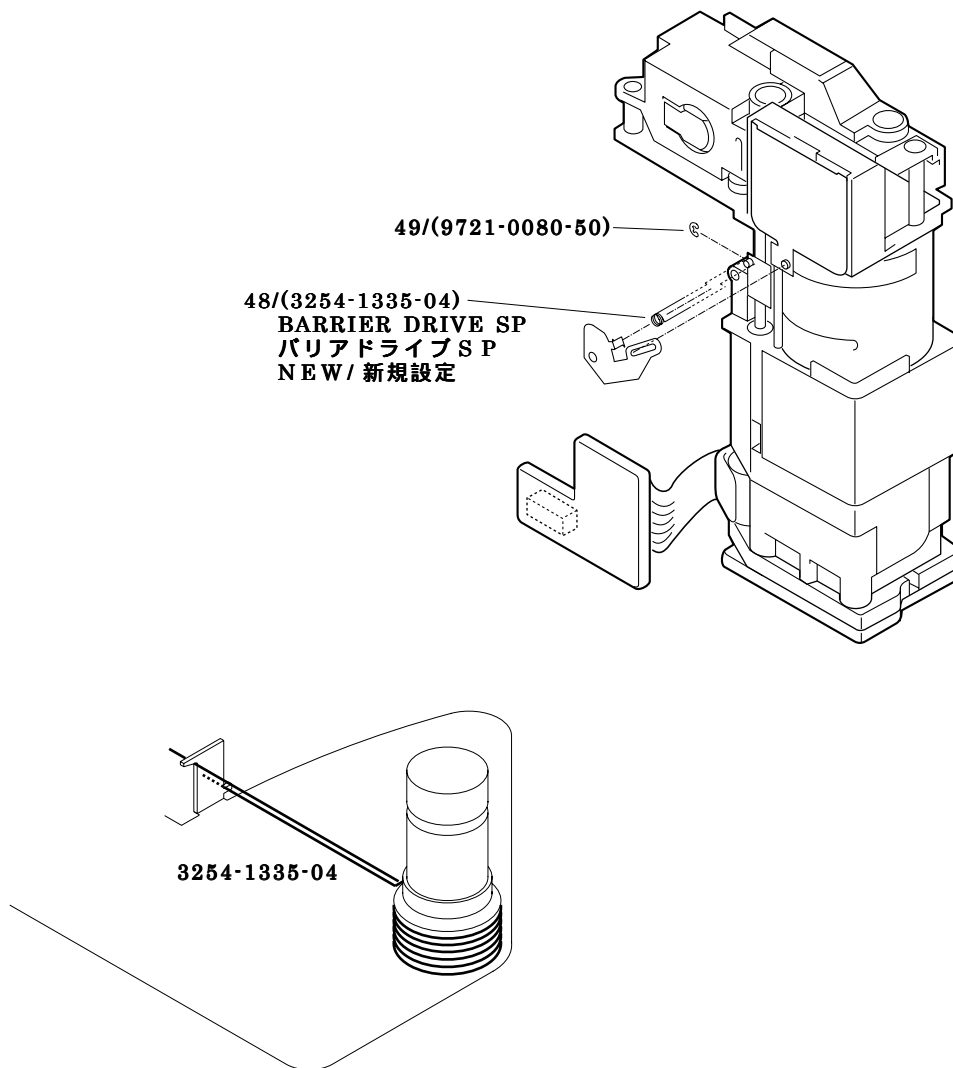
Division 主管部署	Camera CS Division カメラCS部
Valid from 施行年月日	October 10. 2002

Approved by 承認	Verified by 審査	Written by 作成
-------------------	-------------------	------------------

Parts List P. 2

仮-808

REASON 変更理由	サービス部品として供給			COMMON MODEL 共通機種	2776-Series	
	To supply as spare parts					
Previous	_____	_____	_____	Symbol No. 48	(3254-1335-04)	New
Previous	_____	_____	_____	Symbol No. 49	(9721-0080-50)	New



PM L

本案内状に従い、パーツリストへの転記等、メンテナンスを行なってください。

According to this list, correct "Parts List" in Service Manual for effective parts management.

MINOLTA CO.,LTD.

(2776)A 6

PARTS MODIFICATION LIST

REF No. 管理No.	QS FA 2776-P006
------------------	-----------------

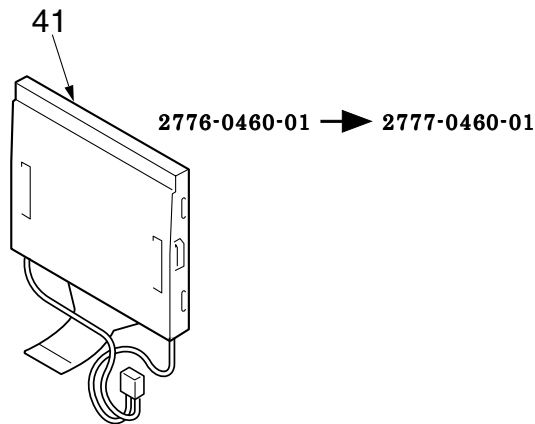
Division 主管部署	Camera CS Division カメラCS部
Valid from 施行年月日	November 07. 2002

Approved by 承認	Verified by 審査	Written by 作成
-------------------	-------------------	------------------

Parts List P. 2

仮-838

REASON 変更理由	手配都合			COMMON MODEL 共通機種	2776-Series	
	For efficient parts supply					
Previous	2776-0460-01	○	○	2777-0460-01	New	



For 2777, use 2777-0460-01.

製品 (2777)には、“2777-0460-01”を使用すること。

本案内状に従い、パーツリストへの転記等、メンテナンスを行なってください。

According to this list, correct “ Parts List ” in Service Manual for effective parts management.

MINOLTA CO.,LTD.